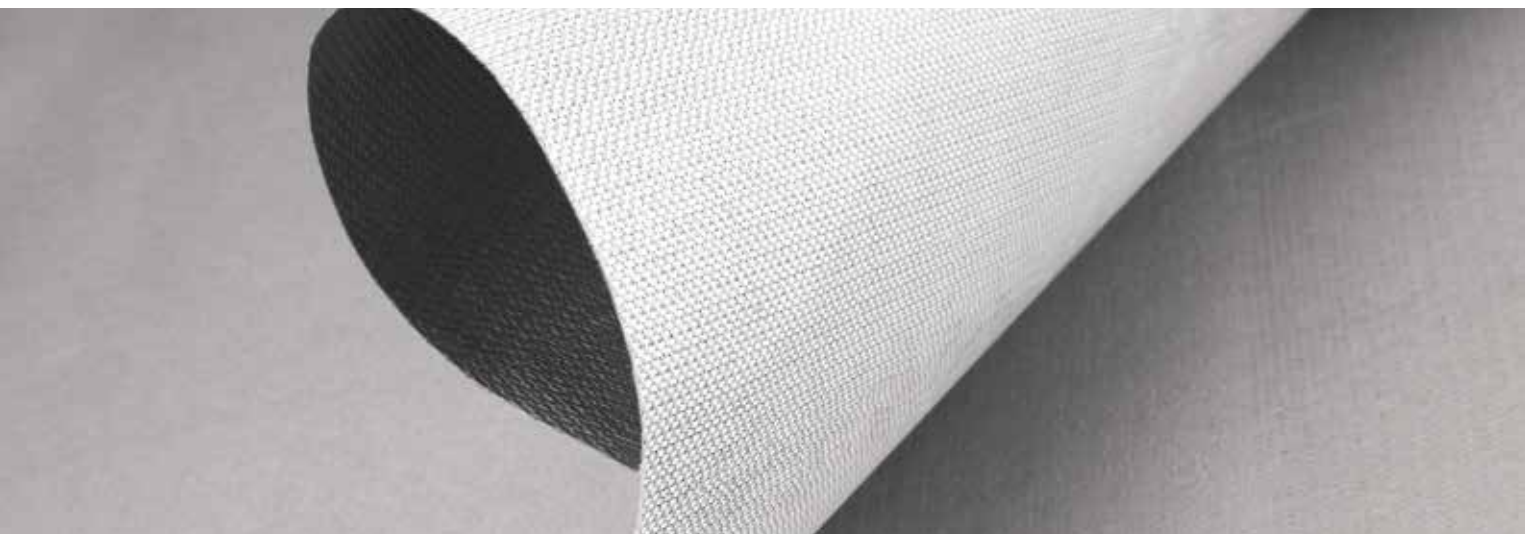




# ТЕХНОНИКОЛЬ

## PREMIUM



## LOGICROOF NG

LOGICROOF NG применяется для устройства противопожарных рассечек вокруг фонарей и люков дымоудаления на кровлях из ПВХ мембраны LOGICROOF и ECOPLAST. Это новейшее и качественное решение, созданное по многочисленным запросам наших клиентов. Оптимально соответствует технологии современного строительства. Эффективная замена традиционных решений (гравийная отсыпка или плитка).



### ЗАЩИТА

Создан на основе негорючей ткани. Предотвращает распространение пламени по кровельному материалу (подтверждено испытаниями ВНИИПО МЧС).



### БЕЗОПАСНОСТЬ

Не повреждает кровельный материал. В отличие от традиционных решений, когда гравий может механически повредить полимерную мембрану.



### НАДЕЖНОСТЬ

Уникальная технология сварки материалов с помощью горячего воздуха обеспечивает высокую прочность соединения. Специальная рецептура пропитки обеспечивает высокую адгезию к ПВХ мембране.



### ДОЛГОВЕЧНОСТЬ

Негорючая ткань на основе стекла имеет высокую стойкость к воздействию ультрафиолета и к истиранию. А также долгий срок службы, в отличие от гравийной отсыпки, которая со временем разносится птицами и ветром по всей кровле.



### ПРОСТОТА И УДОБСТВО МОНТАЖА

Для монтажа используются те же аппараты горячего воздуха, что и для монтажа полимерных мембран.



### ВСЕСЕЗОННОСТЬ МОНТАЖА

Укладка в любое время года при t°C от -15°C до +50°C.



### МАЛЫЙ ВЕС

Вес ткани с пропиткой всего 0,5 кг/м<sup>2</sup>. В отличие от засыпки гравием и укладки плитки не оказывает дополнительной нагрузки на строительные конструкции.



### УНИВЕРСАЛЬНОСТЬ

Можно использовать на кровлях с большими уклонами, где невозможно применить традиционные решения на устройство противопожарных рассечек.



### ЭКОНОМИЯ ВРЕМЕНИ

на устройство противопожарных рассечек.

# Инструкция

## по укладке защитного материала LOGICROOF NG на ПВХ мембраны вокруг зенитных фонарей или люков дымоудаления



1  
Перед началом работ по укладке защитного материала LOGICROOF NG удалите с поверхности ПВХ мембраны различный мусор, воду, лёд или снег. При необходимости удаления сильных загрязнений с поверхности мембраны в области сварного шва используйте Очиститель для ПВХ мембран ТЕХНОНИКОЛЬ.



2  
Раскатайте рулон LOGICROOF NG вдоль стенки люка дымоудаления. Край полотна должен подходить вплотную к стенке.



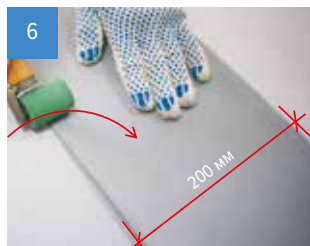
3  
Обрезку материала осуществляйте только при помощи ножниц. Перед началом сварочных работ удостоверьтесь, что LOGICROOF NG лежит стороной с пропиткой вниз.



4  
Сформируйте «воздушный карман» при помощи ручного фена и узкого латунного ролика.



5  
Приварите LOGICROOF NG к мембране вдоль стенки люка дымоудаления при помощи ручного фена с соплом 40 мм и силиконового ролика. Следите за тем, чтобы не пережечь материал. Сильное изменение цвета и большое количество дыма говорит о пережоге материала.



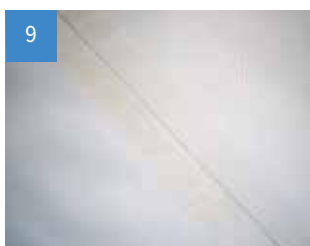
6  
Далее необходимо приварить LOGICROOF NG к мембране при помощи автоматического оборудования через каждые 200 мм. Для этого сложите LOGICROOF NG в полосу шириной 200 мм, при этом прокатайте места сгиба силиконовым роликом.



7  
Осуществляйте приварку LOGICROOF NG полосами при помощи автоматического оборудования. При сварке избегайте пережогов и недогрева свариваемых материалов.



8  
Далее разверните LOGICROOF NG и приварите следующий край аналогичным образом. Повторяйте процедуру до тех пор, пока не приварите всё полотно материала с шагом 200 мм.



9  
Для получения противопожарной рассечки шириной 2 м необходимо уложить по 2 полосы LOGICROOF NG вдоль каждой стороны люка дымоудаления. Раскатайте следующий рулон LOGICROOF NG. При помощи автоматического оборудования приварите мембрану встык к первому рулону. Осуществите приваривание второго рулона LOGICROOF NG к мембране аналогичным образом.



10  
Если на монтируемом участке имеются застойные зоны, удалите с них воду, протрите мембрану очистителем для ПВХ мембран и приварите LOGICROOF NG по всей площади застойной зоны при помощи ручного фена и силиконового ролика.



11  
Готовая противопожарная рассечка вокруг люка дымоудаления.

**ВАЖНО!** После вскрытия защитной плёнки LOGICROOF NG необходимо хранить в сухих условиях. Запрещено использовать увлажнённый или мокрый материал, а также проводить работы во время осадков!

